

# Riktig fôring gir bedre klauver

Svinegenetikk i rask fremgang betyr også endring i det ernæringsmessige behovet til dyra. Større krav stilles til fôrleverandør og svineprodusent når det gjelder fôrsammensetning og riktig bruk av fôret for å sikre balansen mellom høy ytelse, god helse og dyrevelferd.



ELIN F. GJESTVANG (t.h.) OG KATHRINE LUNDE  
Norgesfôr

## KILDER TIL VITAMINER OG MINERALER

Vitaminer og mineraler er involvert i alle prosesser i kroppen og lagres kun i varierende grad i dyret. Grisen er derfor avhengig av et jevnt inntak gjennom fôret for å yte optimalt. Mange mineraler, og noen vitaminer, har i tillegg en øvre grense for hva som er lov å tilsette i fôret. For å sikre god produksjon og helse hos dagens fôr-effektive gris er det avgjørende at det brukes kilder til vitaminer og mineraler, hvor mest mulig av tilsatt mengde tas opp i tarmen. De tradisjonelle kildene til mineraler har vist å ha et relativt lavt optak. Dette underbygges blant annet av undersøkelser som viser at avlspurker, som har fått tradisjonelle kilder til mineraler i fôret, er tappet for mineraler i kroppen etter å ha avvent bare tre kull.

## FOKUS PÅ KLAUVHELSE

Over 84% av purkene i Vest Europa har en eller flere klauvskader, og 10–15% er halte som følge av dette.

I Norge er klauvbetennelse en av de vanligste sykdomsregistreringene hos purker, og behandles ofte med antibiotika.

Klauvskader og halthet reduserer fruktbarhet og ytelse, gir høyere utrangering og påvirker dermed både dyrevelferd og produksjonsøkonomi. Purker med klauvproblemer føder i snitt færre kull før utrangering, og får færre levedefødte grisunger i kullene de får. Investeringen i ei purke er ofte ikke tilbakebetalt før etter 3–4 kull, og dårlig klauvhelse er slik sett svært negativt for produksjonsøkonomien.

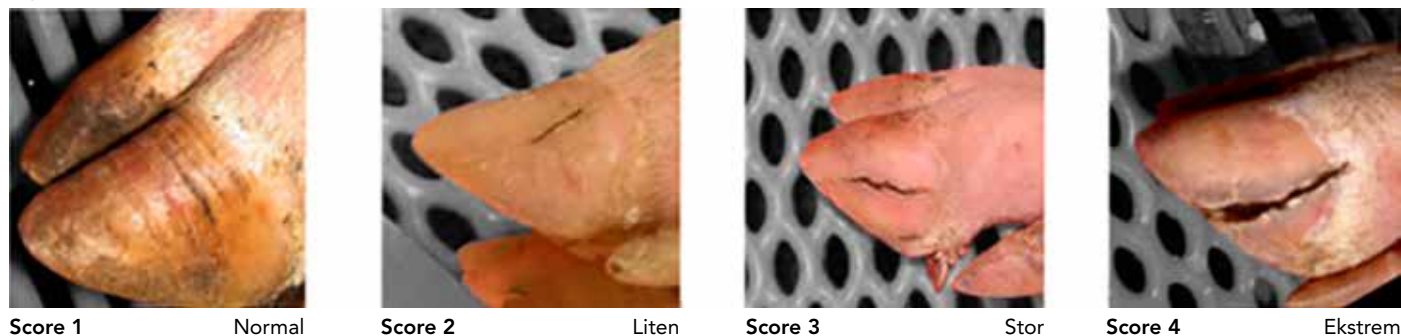
## FAKTORER SOM SPILLER INN

I tillegg til driftsledelse, miljø og genetik har ernæring betydning for klauvhelse ved at det påvirker hornkvaliteten. Utilstrekkelig tilførsel av aminosyrer, fettsyrer, vitaminer og mineraler gir en forstyrrelse i hornproduksjonen, og klauvvevet blir mer motakelig for kjemisk-, fysisk- og mikrobiell skade fra miljøet.

FOR LITE: For lite aminosyrer, fettsyrer, vitaminer og mineraler kan forstyrre hornproduksjonen og svekke klauvvevet.  
[Foto: Tore Mælumsæter]



Figur 1



## FORBEDRET KILDE TIL VITAMINER OG MINERALER – EFFEKT PÅ KLAUVHELSE

For å vurdere effekten av endret kilde til vitaminer og mineraler i praksis er det gjennomført feltforsøk med klauvscoring i to besetninger, på totalt ca 1000 purker. Første klauvscoring ble gjennomført med tradisjonelle kilder til vitaminer og mineraler i fôret. Andre og tredje klauvscoring ble gjennomført 6 og 11 måneder etter at kildene til selen, mangan, kobber, sink og vitamin D ble erstattet med kilder med høyere opptak i tarmen. Det ble ikke gjort andre endringer i fôret.

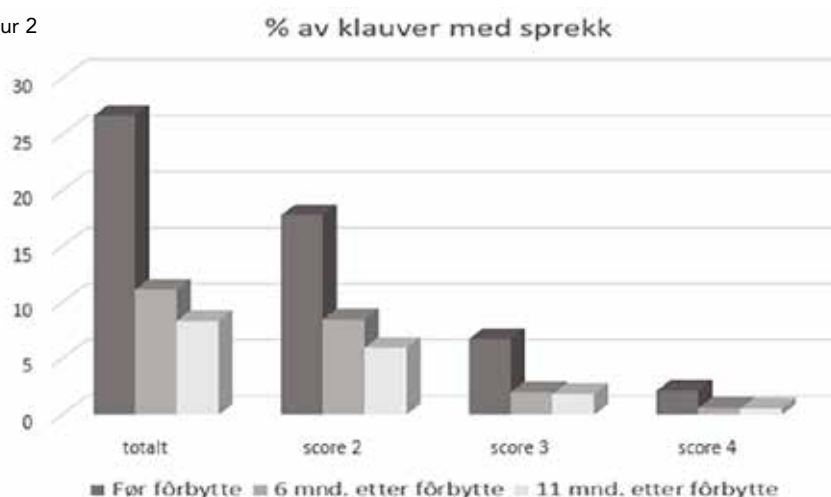
Klauvsprekkene ble vurdert på en skala fra 1 til 4, hvor 1 er normal klauv og 4 er klauv med alvorlig sprekk (Figur 1). Ved flere sprekker på samme klauv ble kun den alvorligste sprekken registrert.

Første klauvscoring viste en høy andel purker med klauvsprekker i varierende størrelse. Hele 26,7%, av klauvene hadde en sprekk. Av de 4000 klauvene som ble sjekket ble det registrert over 1000 sprekker. Seks og elleve måneder etter at kildene til vitaminer og mineraler ble byttet ut var andelen klauver med sprekk redusert til hhv. 11,1% og 8,4% (Figur 2). Fra et utgangspunkt på over 1000 registrerte sprekker var resultatet ett år etter fôrbytte i underkant av 350 sprekker.

### LANSERTE NY FØRSERIE

Norske og utenlandske forsøk viser tydelig at vitaminer og mineraler har effekt på bein og klauver, og at bruk av kilder med et høyere opptak i tarmen kan være et verktøy for å sikre god produksjon og helse. Norgesfôr har derfor lansert serien Ideal Super, tilsatt nye vitamin- og mineraler med et dokumentert høyt opptak i tarmen.

Figur 2



### FAKTA

## Selen

- // Antioksidant, sentral for å opprettholde god helsestatus
- // Essensiell for immunforsvaret og god fruktbarhet
- // Bidrar i reguleringen av stoffskiftet.

### Mangelsymptomer:

- // Dårlig nedgivning av melk
- // Svakfødte grisunger.
- // Ernæringsbetinget muskeldystrofi, hos dyr i rask vekst.

## Sink, mangan og kobber

- // Viktig for bein- og klauvhelse
- // Essensiell for immunforsvaret
- // Påvirker reproduksjon, tilvekst og energiomsetning.

## Vitamin D

- // Viktig for utvikling av et sterkt skjelett, robuste bein, og god klauv kvalitet.
- // Forbedret kilde kan også gi flere grisunger avvent og økte avvenningsvekter.



www.norgesfor.no

## IDEAL Super

- fôrserien tilpasset superpurka

Svinegenetikk i rask framgang betyr også endring i det ernæringsmessige behovet til dyra. Større krav stilles til fôrleverandør og svineprodusent når det gjelder fôrsammensetning og riktig bruk av fôret for å opprettholde balansen mellom høy ytelse, god helse og dyrevelferd.

Norgesfôr lanserer derfor serien IDEAL Super tilpasset den høytstående purkas økte krav til fôret. For å realisere purkas høye potensiale er serien tilsatt nye vitamin- og mineraler med tilnærmet 100% opptak i tarmen. Protein- og energinivået er tilpasset de siste anbefalingene fra Topigs Norsvin.

Kontakt din lokale Norgesfôrbedrift:  
[www.norgesfor.no](http://www.norgesfor.no)

### IDEAL Super bidrar til:

- **Bedre holdbarhet** - sterke bein og gode klauver
- **God helse** - styrket immunforsvar
- **Stabil energibalanse gjennom hele syklusen**
- **Gode produksjonsresultater**  
- fruktbarhet, melkeproduksjon og kulltilvekst

- **IDEAL S Drektig**
- **IDEAL S Die**
- **IDEAL S Die Ekstra**

Alltid der for deg

**NORGESFÔR**